





## Nova

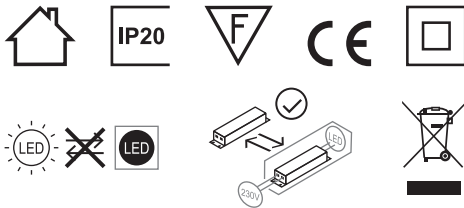
### Operation

 **Short Touch** to turn **on / off** the lamp  
**Long touch** (>2 sec.) for delayed turn off, after 40 min.

 **Colour temperature change:**  
 5 steps (3000, 3500, 4000, 5000, 6500 K)

 **Dimmer:**  
 Touch to stepless adjust brightness: (10% – 100%) 

Memory function: previous colour temp. and dimming level are recalled at following turn on



### styro ag

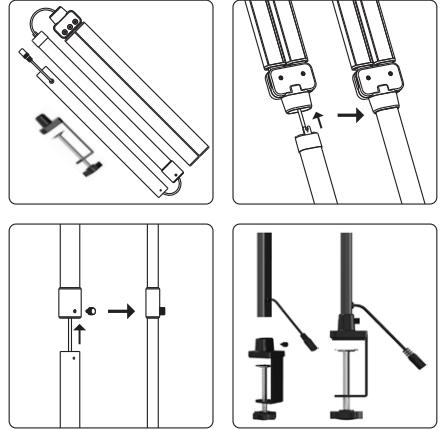
Frauholzstr. 27, CH-6422 Steinen  
 Tel. +41 (0)41 833 80 10  
 info@styro.ch | www.styro.ch

### EU Distributor | styro GmbH

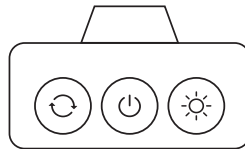
Industriestr. 2, D-91583 Schillingsfürst  
 Tel. +49 9868 98949-0  
 verkauf@styro.de | www.styro.de  
 produkte@styro.de



### Installation



### Control panel



SP20251027



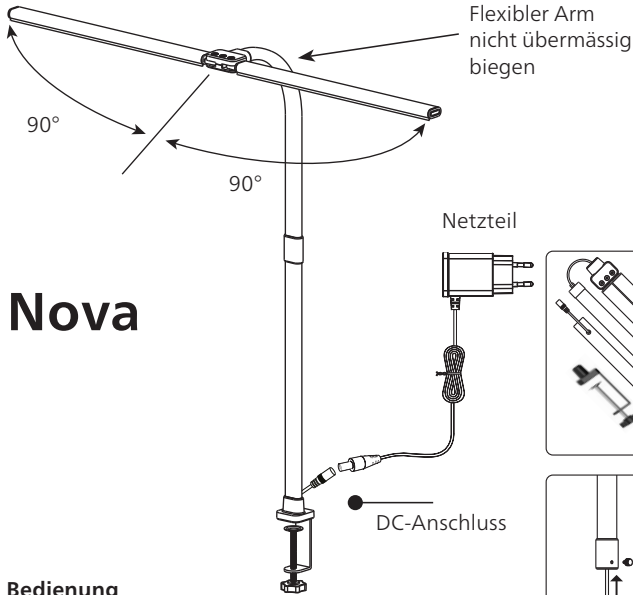
### Technical data

Voltage: AC 220-240 V, 50-60 Hz  
 Lighting power: 20 W  
 Luminous flux: 1200 lm  
 Colour temp.: 3000 – 6500 K  
 Protection class: II (w/o adapter III)  
 Ingress protection: IP20

Model number: 41-5011.008

This product contains a light source of energy efficiency class F

The construction of the luminaire does not allow the lighting source to be replaced, as there is a risk of damaging the luminaire. The operating device is in the adapter.



## Nova

### Bedienung



**Kurze Berührung** zum Ein-/Ausschalten  
**Lange Berührung** (>2 Sek.) für verzögertes Ausschalten nach 40 Min.

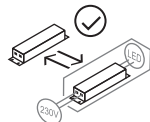


**Farbtemperaturwechsel:**  
 5 Stufen (3000, 3500, 4000, 5000, 6500 K)



**Dimmer:**  
 Berühren, um die Helligkeit stufenlos einzustellen: (10 % – 100 %)

Memory-Funktion: vorherige Farbtemperatur und Dimmstufe werden beim nächsten Einschalten wieder aufgerufen



### styro ag

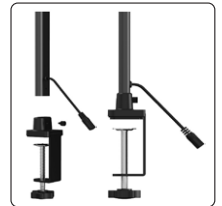
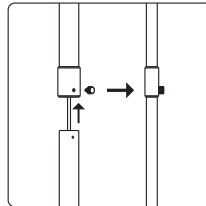
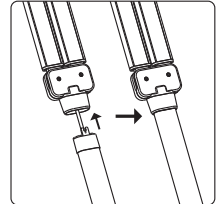
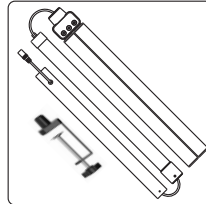
Frauholzstr. 27, CH-6422 Steinen  
 Tel. +41 (0)41 833 80 10  
 info@styro.ch | www.styro.ch

### EU Distributor | styro GmbH

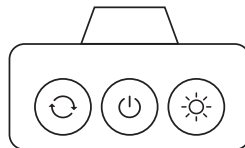
Industriestr. 2, D-91583 Schillingsfürst  
 Tel. +49 9868 98949-0  
 verkauf@styro.de | www.styro.de  
 produkte@styro.de



### Montage



### Berührungssteuerung



SP20251027



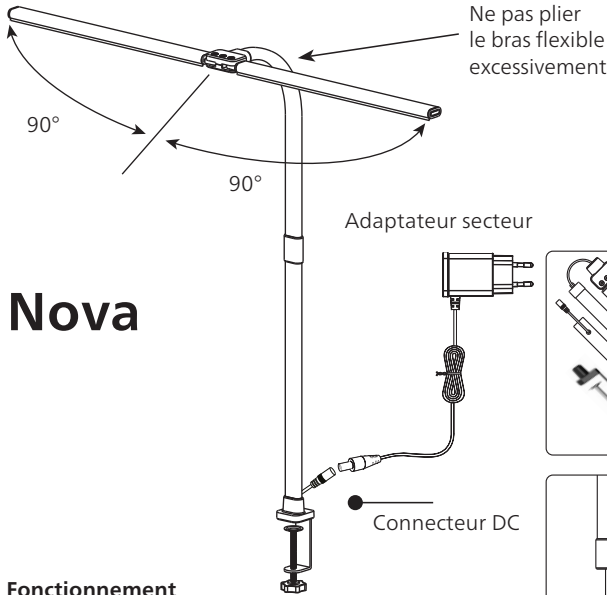
### Technische Daten

Versorgungsspannung: AC 220-240 V, 50-60 Hz  
 Licht Leistung: 20W  
 Lichtstrom: 1200 lm  
 Farbtemperatur: 3000 – 6500 K  
 Schutzklasse: II (ohne Netzteil: III)  
 Schutzart: IP20

Modellnummer: 41-5011.008

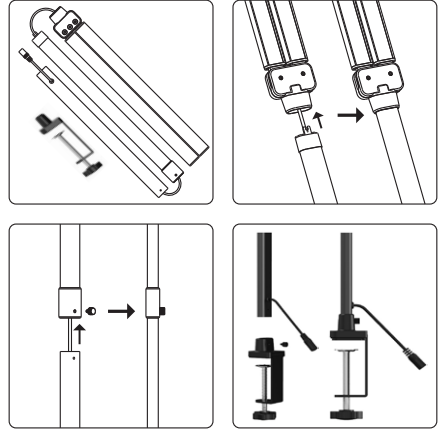
Dieses Produkt enthält eine Lichtquelle der Energieeffizienzklasse F.

Der Aufbau der Leuchte erlaubt keinen Austausch des Leuchtmittels, da die Gefahr besteht, die Leuchte dabei zu beschädigen. Das Betriebsgerät befindet sich im Netzteil.



## Nova

### Montage



### Fonctionnement




**Toucher bref** pour allumer / éteindre  
**Toucher long** (> 2 s) pour un arrêt différé après 40 minutes

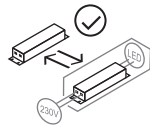


**Changement de teinte de lumière :**  
 5 niveaux (3000, 3500, 4000, 5000, 6500 K)

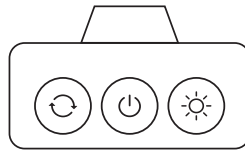


**Variateur :**  
 Toucher pour une variation continue de la luminosité (10 % – 100 %) 

Fonction mémoire : La teinte de lumière et le niveau de variation précédents sont rappelés à l'allumage suivant



### Panneau de contrôle



SP20251027



### Données techniques

Tension d'alimentation : AC 220-240 V, 50-60 Hz  
 Puissance d'éclairage : 20 W  
 Flux lumineux : 1200 lm  
 Temp. de couleur : 3000 – 6500 K  
 Classe de protection : II (sans adaptateur : III)  
 Indice de protection : IP20

Numéro d'article : 41-5011.008

Ce produit contient une source lumineuse de classe d'efficacité énergétique F.

La construction du luminaire ne permet pas de remplacer la source lumineuse, car il y a un risque d'endommager le luminaire. L'appareillage de commande se situe dans l'adaptateur secteur.

### styro ag

Frauholzstr. 27, CH-6422 Steinen  
 Tel. +41 (0)41 833 80 10  
 info@styro.ch | www.styro.ch

### EU Distributor | styro GmbH

Industriestr. 2, D-91583 Schillingsfürst  
 Tel. +49 9868 98949-0  
 verkauf@styro.de | www.styro.de  
 produkte@styro.de

