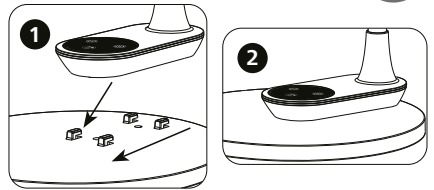


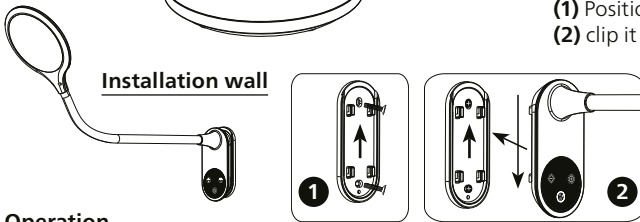
Horizon

Installation base



- (1) Position the lampbody on the base and
- (2) clip it on the base

Installation wall



- (1) Glue using the adhesive tape or screw the wall accessory, position the lampbody on it and
- (2) clip it on the wall accessory

Operation

Touch switch to turn on / off the lamp

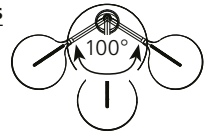
Double Dimming mode:

- Short touch to adjust brightness (3 steps)
- Long touch for stepless brightness adjustment (10% – 100%)

Colour temperature change in 3 steps:
3800, 2800, 5700 K

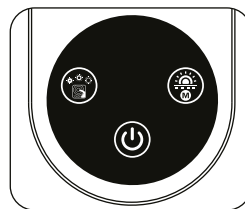
Memory function: previous colour temp. and dimming level are recalled at following turn on

Lamp adjustments

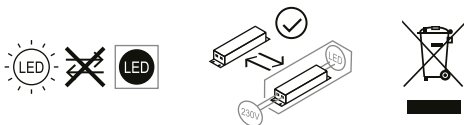


Flexible gooseneck

Control panel



SP20240708



styro ag

Frauholzstr. 27, CH-6422 Steinen
Tel. +41 (0)41 833 80 10
info@styro.ch | www.styro.ch

EU Distributor | styro GmbH

Industriestr. 2, D-91583 Schillingsfürst
Tel. +49 9868 98949-0
verkauf@styro.de | www.styro.de



Technical data

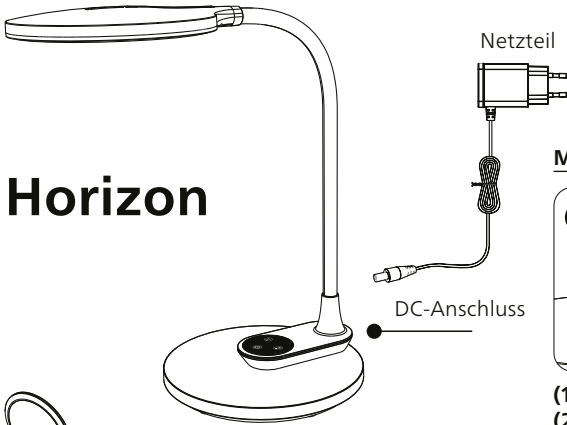
Voltage: AC 220-240 V, 50-60 Hz
Lighting power: 9 W
Luminous flux: 530 lm
Colour temp.: 2800, 3800, 5700 K
Protection class: II (w/o adapter III)
Ingress protection: IP20

Model number: 41-5011.126 / 127

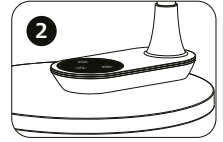
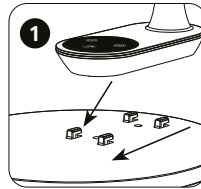
This product contains a light source of energy efficiency class F

The construction of the luminaire does not allow the lighting source to be replaced, as there is a risk of damaging the luminaire. The operating device is in the adapter.

Horizon

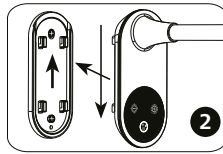
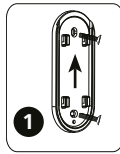
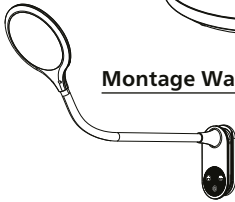


Montage Sockel



- (1) Die Lampe auf den Sockel setzen und
- (2) auf dem Sockel einclippen

Montage Wand



- (1) Wandzubehör mit Klebeband ankleben od. festschrauben, die Lampe darauf positionieren und
- (2) einclippen

Bedienung

Berühren zum Ein-/Ausschalten der Lampe

Doppelter Dimmmodus:

- Kurzes Berühren, Helligkeit ändern (3 Stufen)
- Langes Berühren für stufenlose Helligkeitsanpassung (10%–100%)

Farbtemperatur Wechsel in 3 Stufen:
3800, 2800, 5700 K

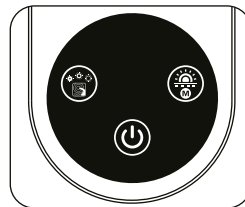
Memory-Funktion: vorherige Farbtemperatur und Dimmstufe werden beim nächsten Einschalten wieder aufgerufen

Lampeneinstellungen

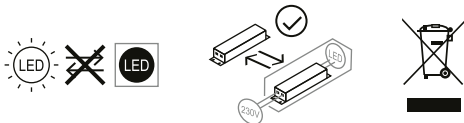


Flex. Schwanenhals

Berührungssteuerung



SP20240708



Technische Daten

Versorgungsspannung: AC 220-240 V, 50-60 Hz
 Licht Leistung: 9 W
 Lichtstrom: 530 lm
 Farbtemperatur: 2800, 3800, 5700 K
 Schutzklasse: II (ohne Netzteil: III)
 Schutzart: IP20

Modellnummer: 41-5011.126 / 127

Dieses Produkt enthält eine Lichtquelle der Energieeffizienzklasse F.

Der Aufbau der Leuchte erlaubt keinen Austausch des Leuchtmittels, da die Gefahr besteht, die Leuchte dabei zu beschädigen. Das Betriebsgerät befindet sich im Netzteil.

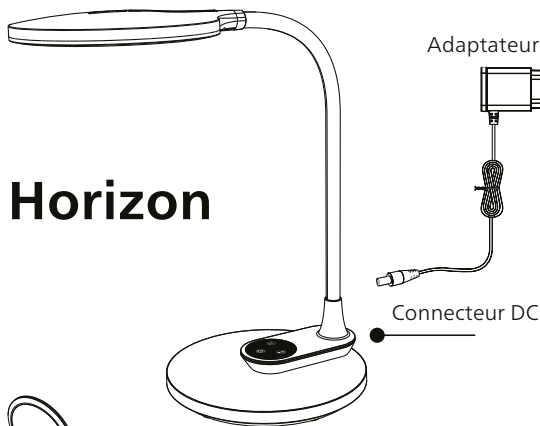
styro ag

Frauholzstr. 27, CH-6422 Steinen
 Tel. +41 (0)41 833 80 10
 info@styro.ch | www.styro.ch

EU Distributor | styro GmbH

Industriestr. 2, D-91583 Schillingsfürst
 Tel. +49 9868 98949-0
 verkauf@styro.de | www.styro.de

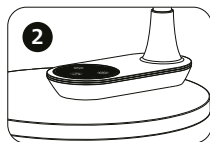
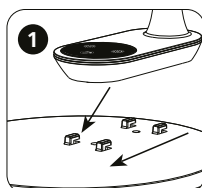




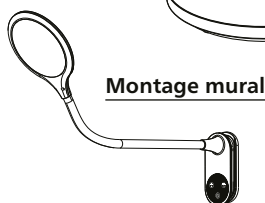
HANSA
by styro

Horizon

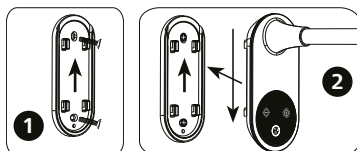
Montage sur socle



- (1) Positionner la lampe sur le socle et
- (2) la clipser



Montage mural



- (1) coller avec l'adhésif, l'accessoire mural, ou le visser, puis positionner la lampe dessus et
- (2) la clipser

Fonctionnement

Touchez pour allumer / éteindre la lampe

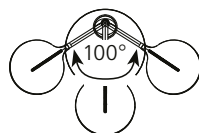
Deux modes de variation :

- Toucher bref, 3 niveaux de luminosité
- Toucher long pour une variation continue de la luminosité (10% - 100%)

Teinte de lumière à 3 niveaux :
3800, 2800, 5700 K

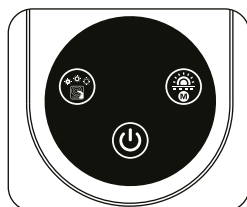
Fonction mémoire : La teinte de lumière et le niveau de variation précédents sont rappelés à l'allumage suivant

Réglages de la lampe

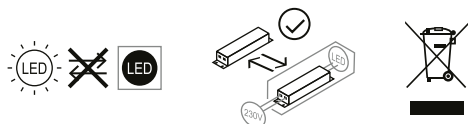


Col de cygne flexible

Panneau de contrôle



SP20240708



Données techniques

Tension d'alimentation : AC 220-240 V, 50-60 Hz
 Puissance d'éclairage : 9 W
 Flux lumineux : 530 lm
 Temp. de couleur : 2800, 3800, 5700 K
 Classe de protection : II (sans adaptateur : III)
 Indice de protection : IP20

Numéro d'article : 41-5011.126 / 127

Ce produit contient une source lumineuse de classe d'efficacité énergétique F.

La construction du luminaire ne permet pas de remplacer la source lumineuse, car il y a un risque d'endommager le luminaire. L'appareillage de commande se situe dans l'adaptateur secteur.

styro ag

Frauholzstr. 27, CH-6422 Steinen
 Tel. +41 (0)41 833 80 10
 info@styro.ch | www.styro.ch

EU Distributor | styro GmbH

Industriestr. 2, D-91583 Schillingsfürst
 Tel. +49 9868 98949-0
 verkauf@styro.de | www.styro.de

